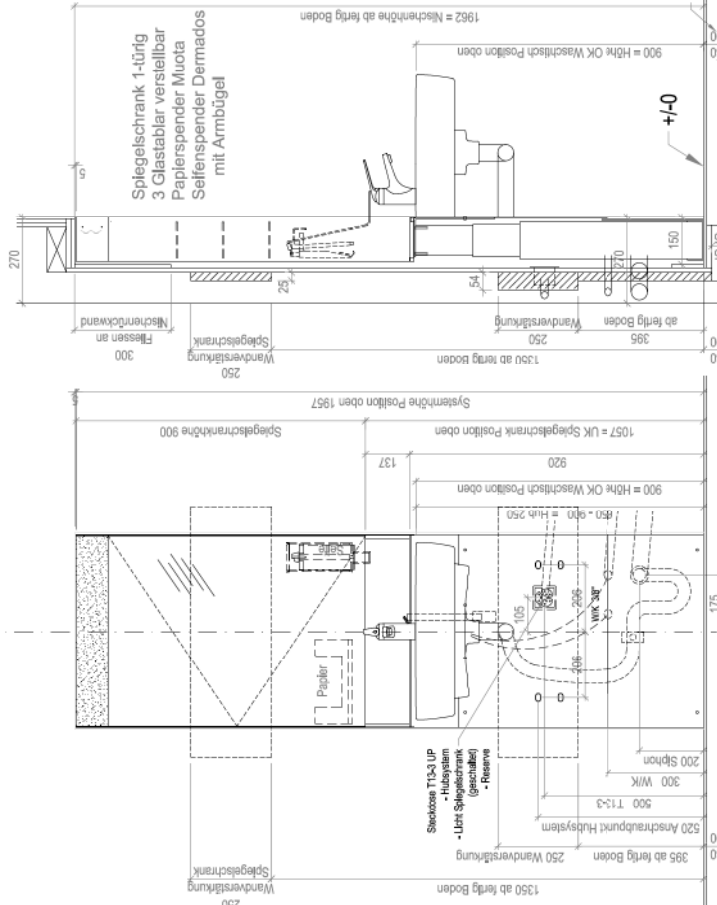




Muota Waschtisch mit Spiegelschrank  
als Einheit höhenverstellbar, Hub max.  
300mm = 650 – 950mm OK Waschtisch

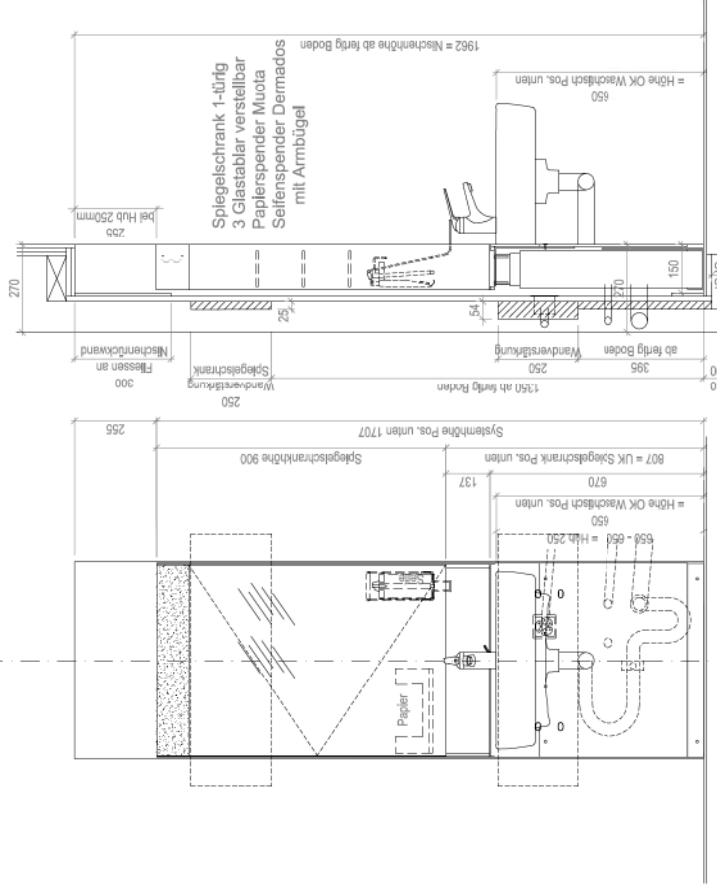
Abstand zwischen OK Waschtisch  
und UK Spiegelschrank bleibt sich  
immer gleich

Waschtisch höhenverstellbar mit mitlaufendem Schiebepiegelschrank - Position oben



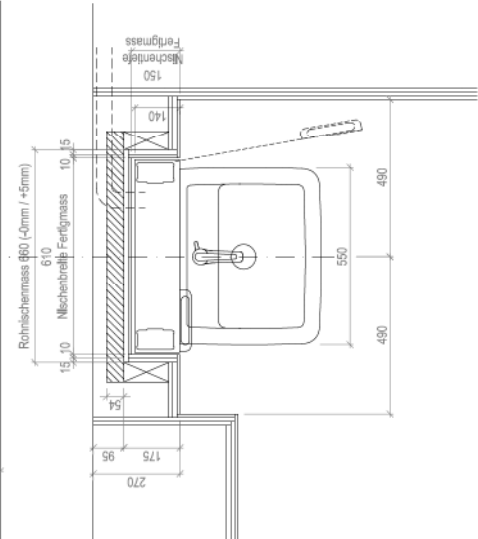
Nischengehäuse Muota  
Formacell 15mm ohne Brandschutzanforderung  
Inkl. Wandverstärkungen  
Inkl. Anschlussbohrungen für Sanitär und Elektro

Waschtisch höhenverstellbar mit mitlaufendem Schiebepiegelschrank - Position unten



### für Wandeinbau

- Waschtisch elektrisch höhenverstellbar, Hub 250mm, OK WT 650 - 900mm, Bedienung für Auf - Ab mit (ohne Auffahrerschutz) :
  - Drucktaster ???
  - Kabelfernbedienung ???
  - Funkfernbedienung ???
- Bedienstange mit integriertem Auffahrerschutz ???



Raum - Nr. :  
J123 / J223 / J323 WC/DU WG  
--> Abfluss nach rechts  
--> Zuleitungen W/K-Wasser und Elektroanschluss von rechts

Gut zur Ausführung:

Amatur (bausettis)  
KWC Domo mit Schwenkauslauf

Ort, Datum, Unterschrift

Kom.:	P17107 Blindenschule Zollikofen
Artikel:	Waschtisch höhenverstellbar mit Schiebepiegelschrank
Alli natur eloxiert	1:15
Muota GmbH	Ettwilstrasse 24 CH-6130 Willisau T 041 971 01 45 F 041 971 01 46 info@muotawillisau.ch www.muotawillisau.ch

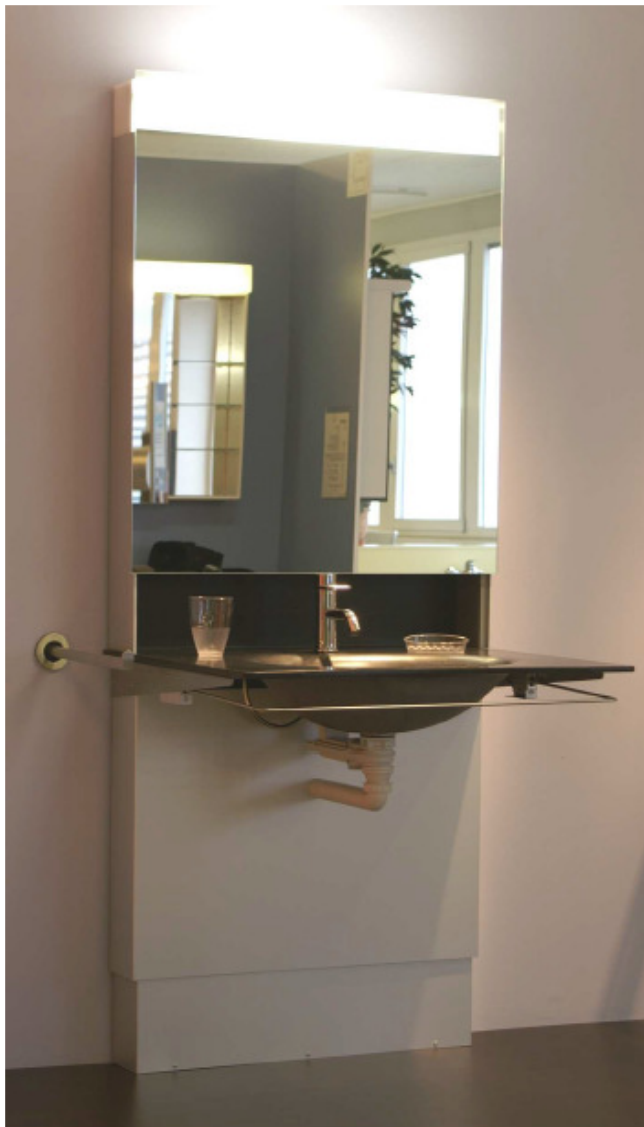
Installationsangaben 08.10.2018 ow



Waschtisch elektronisch höhenverstellbar mit mitlaufendem Schiebepiegelschrank



Einbau wandbündig (UP-Ausführung)



Einbau auf fertige Wand (AP-Ausführung)



Armatur vor dem Schiebespiegel

Bedienstange für Auf – Ab mit  
Integrierter Sicherheitsabschaltung



## Installationen

Anschluss-Set flexible Schläuche Warm-/Kaltwasser und Ablauf

➔ Installationsplanung nach Waschtischgrösse

T 41 (0)41 971 01 45  
info@muotawillisau.ch  
www.muotawillisau.ch



Position Waschtisch hoch



Position Waschtisch tief



Installationsverkleidung Position hoch